

IMMERSION TERRITORIALE AÉROPORT INTERNATIONAL DE GENÈVE

ENJEUX DE MOBILITÉ DU CANTON DE GENÈVE ET
DÉVELOPPEMENT DES INFRASTRUCTURES DE TRANSPORT

T. MESSEGER

DIRECTION DES PROJETS RÉGIONAUX DE MOBILITÉ (DPRM)

OFFICE CANTONAL DES TRANSPORTS (OCT)

SOMMAIRE

1. Introduction
2. Le réseau des transports collectifs et son évolution
3. le réseau routier
4. Le réseau des mobilités actives
5. Les infrastructures en développement
6. Perspectives

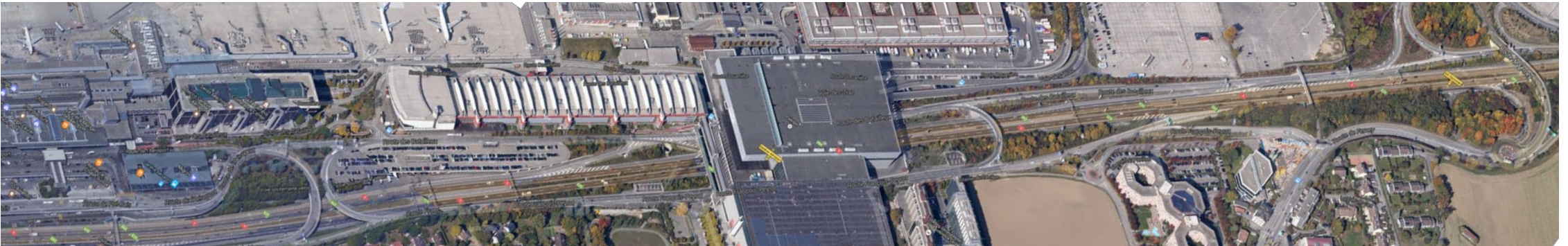
1 - INTRODUCTION

L'Aéroport international de Genève :

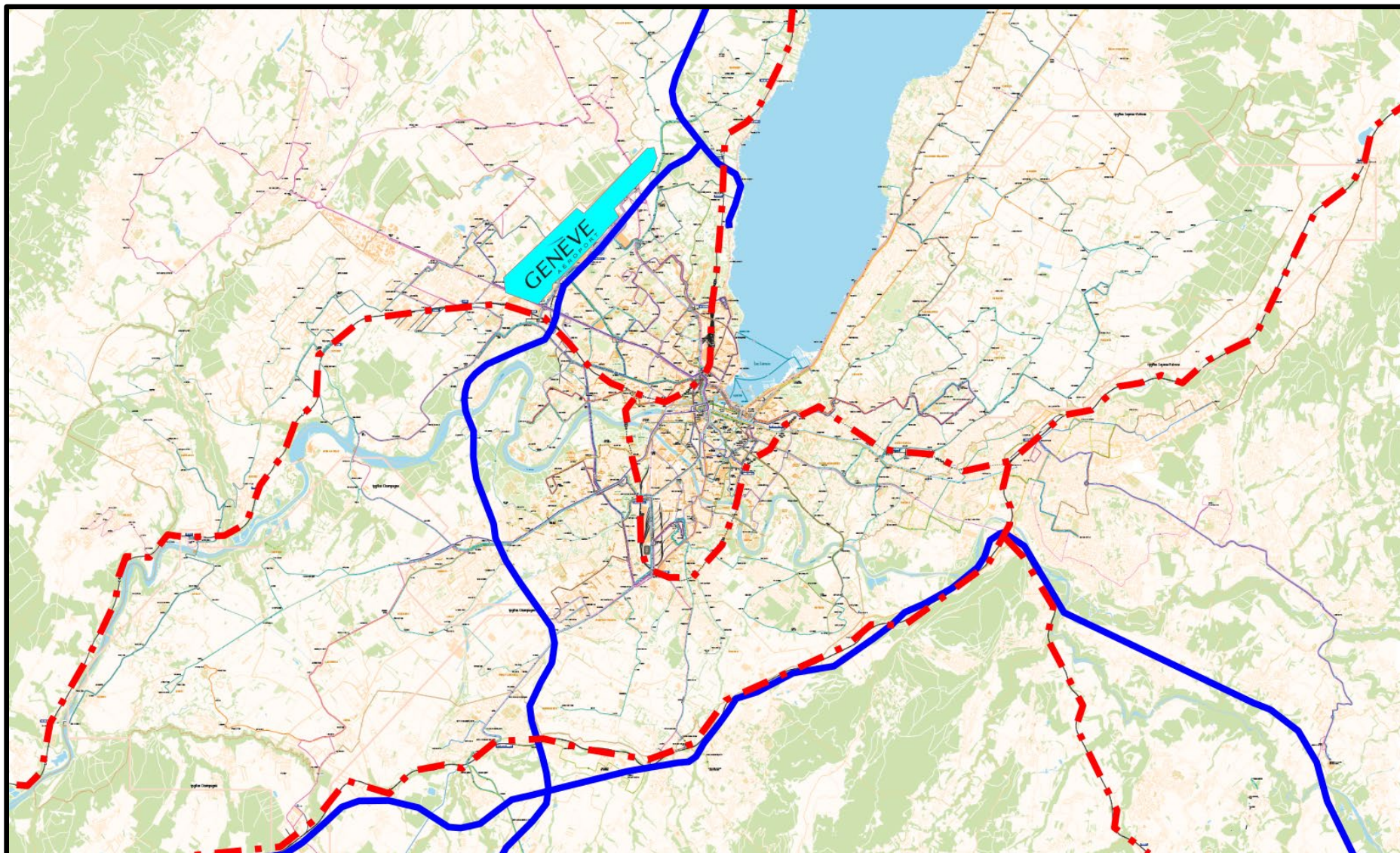
- est situé en centre urbain (2.5 km du centre ville) ;
- joue un rôle stratégique et économique déterminant (multinationales, OI...) ;
- est contraint par des limites : géographiques, frontière, partage de l'espace et des réseaux.

Le suivi et développement de l'aéroport induit de nombreux défis :

- **concentration**
- **modernisation**
- **optimisation**



1- INTRODUCTION



1 - INTRODUCTION

La stratégie de mobilité du Canton de Genève :

Les 5 plans d'actions des mobilités 2024-2028 adoptés en 2024



PLAN D' ACTIONS DU RÉSEAU ROUTIER 2024 – 2028

Office cantonal des transports



PLAN D' ACTIONS DES MOBILITES ACTIVES 2024 – 2028

OFFICE CANTONAL DES TRANSPORTS



PLAN D' ACTIONS DU STATIONNEMENT 2024 – 2028



PLAN D' ACTIONS DU TRANSPORT PROFESSIONNEL DE PERSONNES, DE MARCHANDISES ET DE SERVICES 2024 – 2028

Office cantonal des transports



PLAN D' ACTIONS DES TRANSPORTS COLLECTIFS 2024 – 2028 (périodes horaires 2025 à 2029)

1 - INTRODUCTION

• 80 ACTIONS ET PLUS DE 300 PROJETS

Création de nouveaux tronçons routiers

- 1 Réalisation du boulevard des Abarois
- 2 Réalisation de la route de contournement de Perty liée au tramway vers Saint-Julien
- 3 Réalisation de la route de Montfleury et demi-jonction de Vernier-Sud

Aménagements pour l'insertion d'un BHNS ou d'un tram

- 4 Aménagements routiers pour insertion de l'axe BHNS Veyrier
- 5 Prolongement du tramway vers Saint-Julien, aménagements routiers connexes (dont requalification de la route de Base)
- 6 Prolongement du tram des Nations au Grand-Saconnex et requalification de la route de Ferney
- 7 Aménagements routiers pour le BHNS CERN - Saint-Genis-Pouilly
- 8 Requalification de l'avenue de l'Ain (axe fort TC section aéroport - Pont-Butin)
- 9 Aménagements routiers pour insertion de l'axe BHNS Genève - Vernier - ZIMEYSAVER
- 10 Déplacement du tram Terreaux-du-Temple / Fazy
- 11 Aménagements routiers pour insertion de l'axe BHNS de Frontenex

Déploiement de la ceinture urbaine

- 12 Requalification de l'Avenue de la Paix (ceinture urbaine)
- 13 Aménagements routiers dans le secteur Casaï - Pailly - Meyrin (ceinture urbaine)
- 14 Aménagement du carrefour secteur Bout-du-Monde (ceinture urbaine)
- 15 Aménagements routiers dans le secteur Louis-Aubert - Amandolier (ceinture urbaine)

Piétonnisation

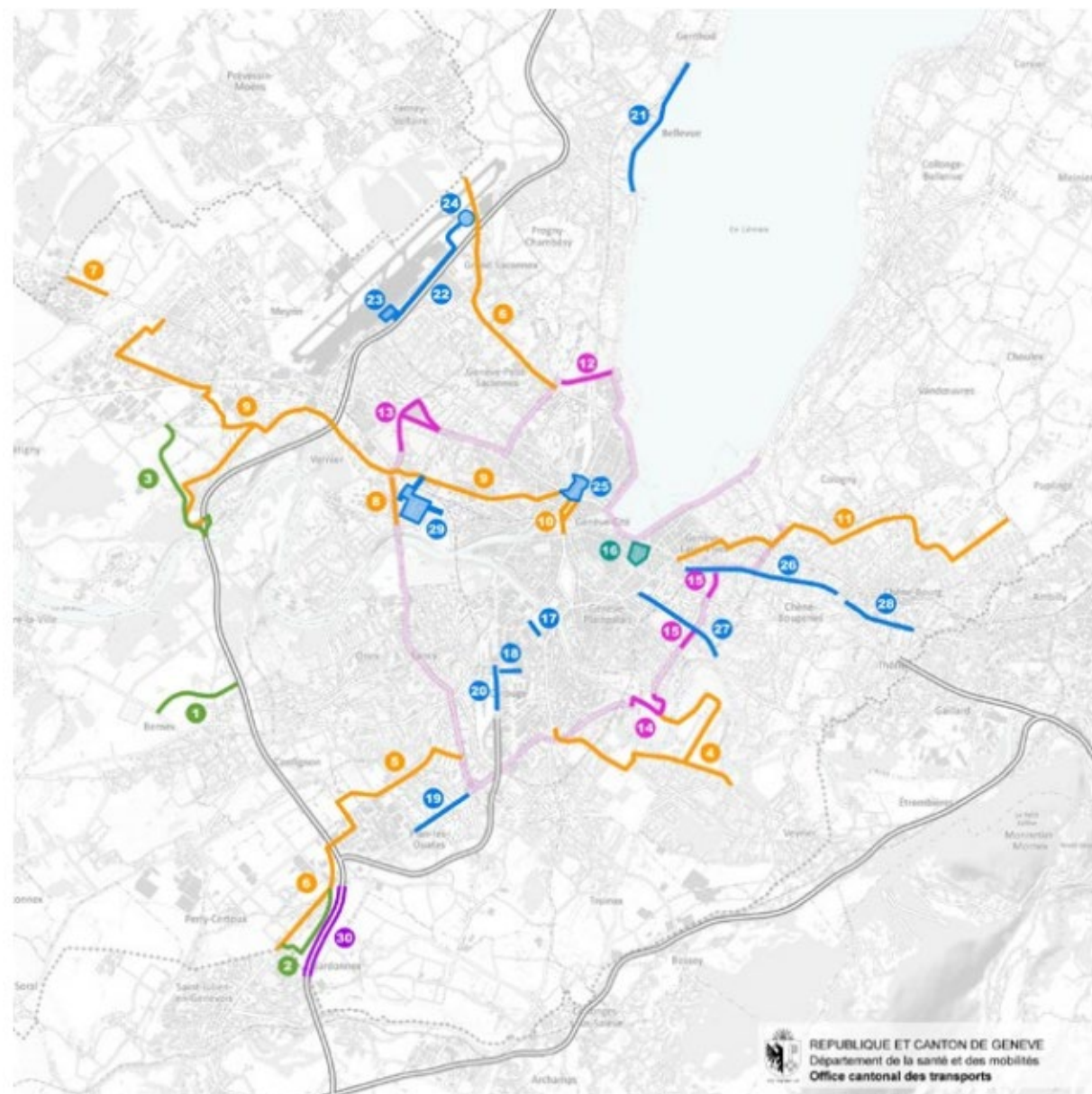
- 16 Piétonnisation secteur de Rive (nouveau projet Clé de Rive)

Requalifications pour une meilleure intégration de tous les usagers

- 17 Requalification de la route François Dussaud (Boulevard Urbain du PAV)
- 18 Requalification de l'Avenue de la Praille (axe réservé aux transports publics et à la mobilité active)
- 19 Requalification de la route de Saint-Julien en faveur des transports publics et de la mobilité active
- 20 Requalification de la route des Jeunes et nouveau carrefour Jolivet
- 21 Requalification de la traversée de Genthod/Bellevue (Route de Lausanne)
- 22 Réaménagement en faveur des transports collectifs le long de la façade aéroportuaire
- 23 Réaménagement de l'interface TC de l'aéroport
- 24 Infrastructures multimodales liées au P+R P47
- 25 Requalification multimodale du secteur de Cornavin
- 26 Requalification de la route de Chêne
- 27 Requalification de la route de Florissant
- 28 Requalification de la rue de Genève
- 29 Révision du schéma d'accessibilité routière du quartier de la Concorde

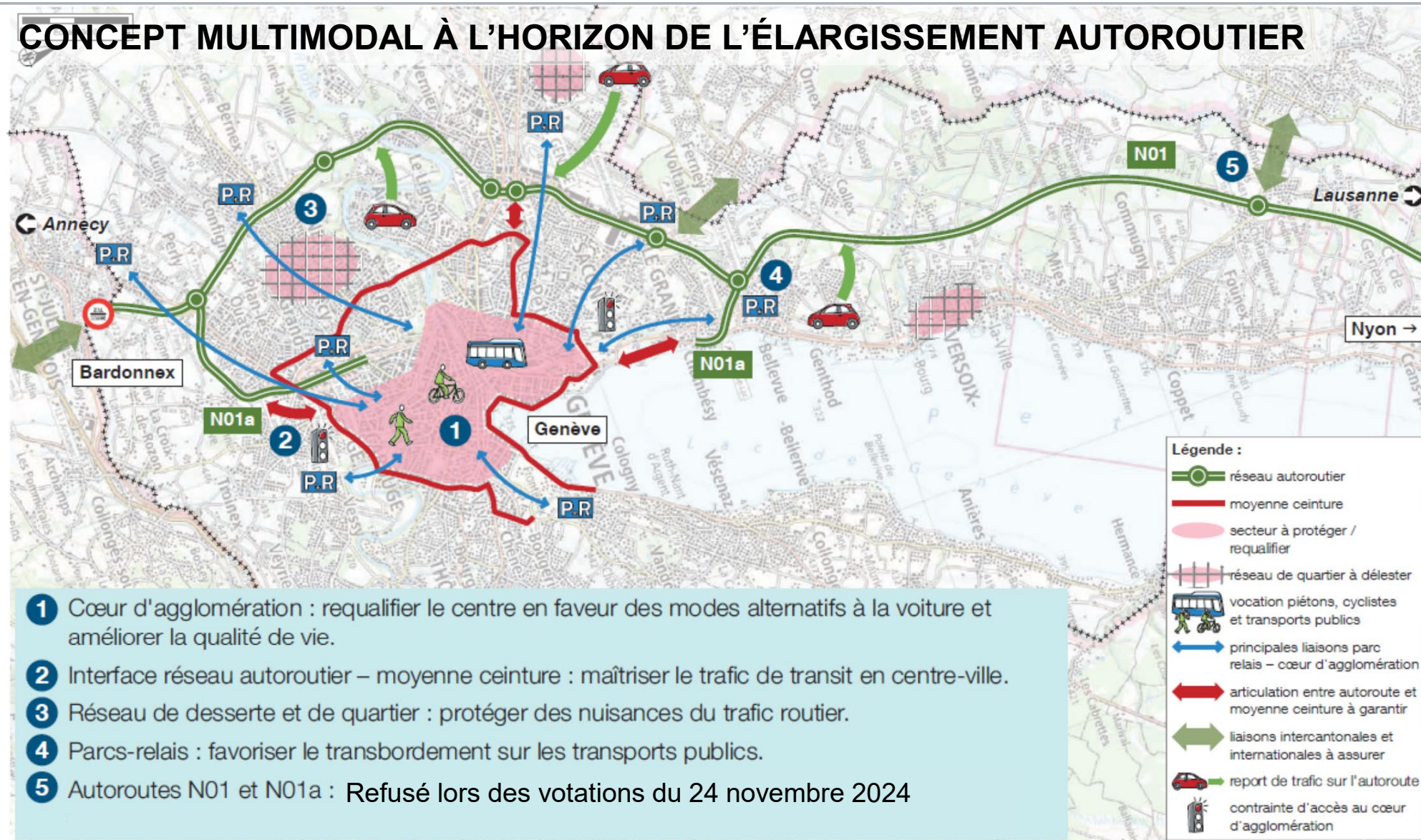
Voies de covoiturage

- 30 Insertion de voies de covoiturage sur la plateforme douanière de Bardonnex



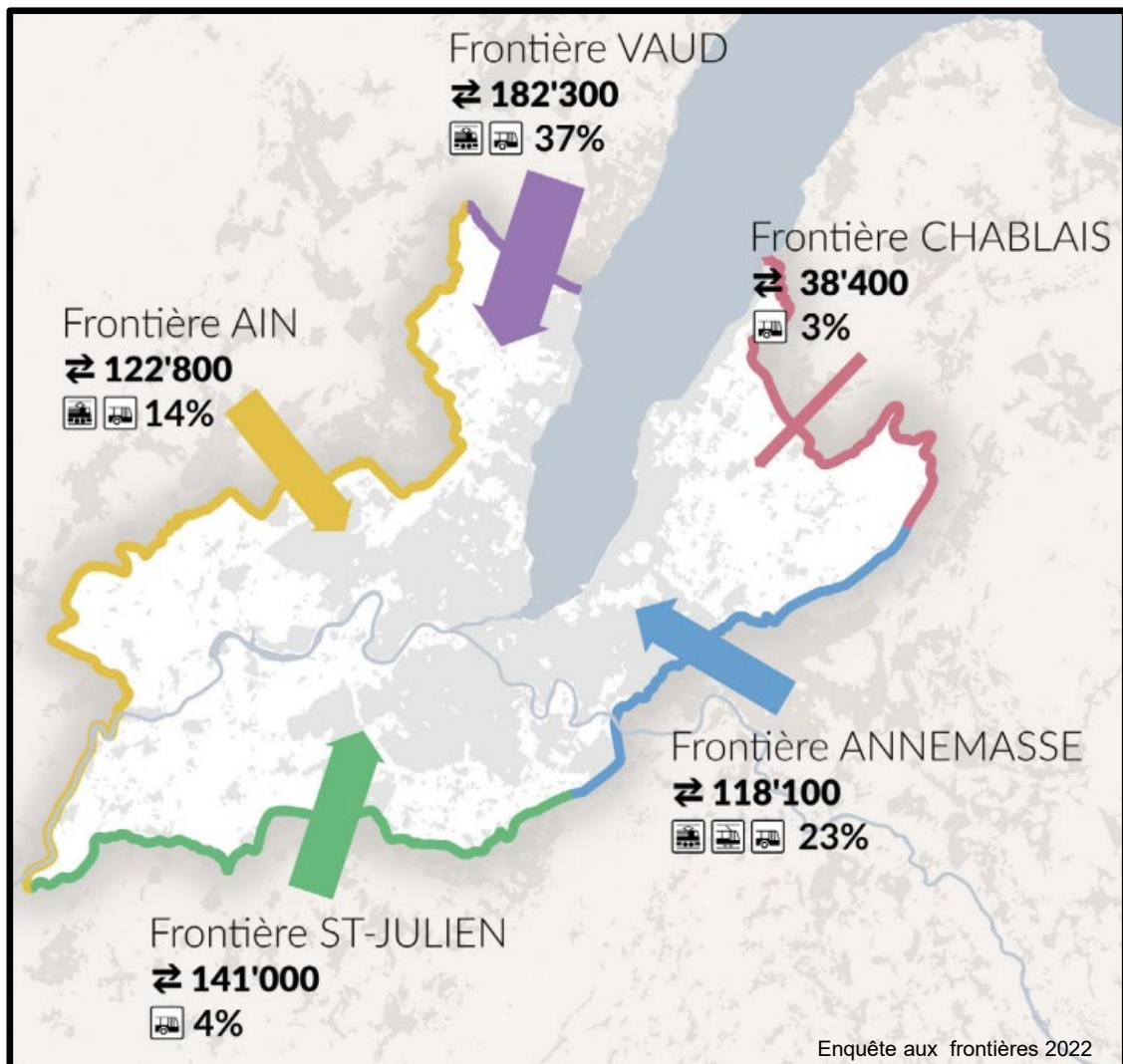
1 – INTRODUCTION

CONCEPT MULTIMODAL À L'HORIZON DE L'ÉLARGISSEMENT AUTOROUTIER



1 – INTRODUCTION

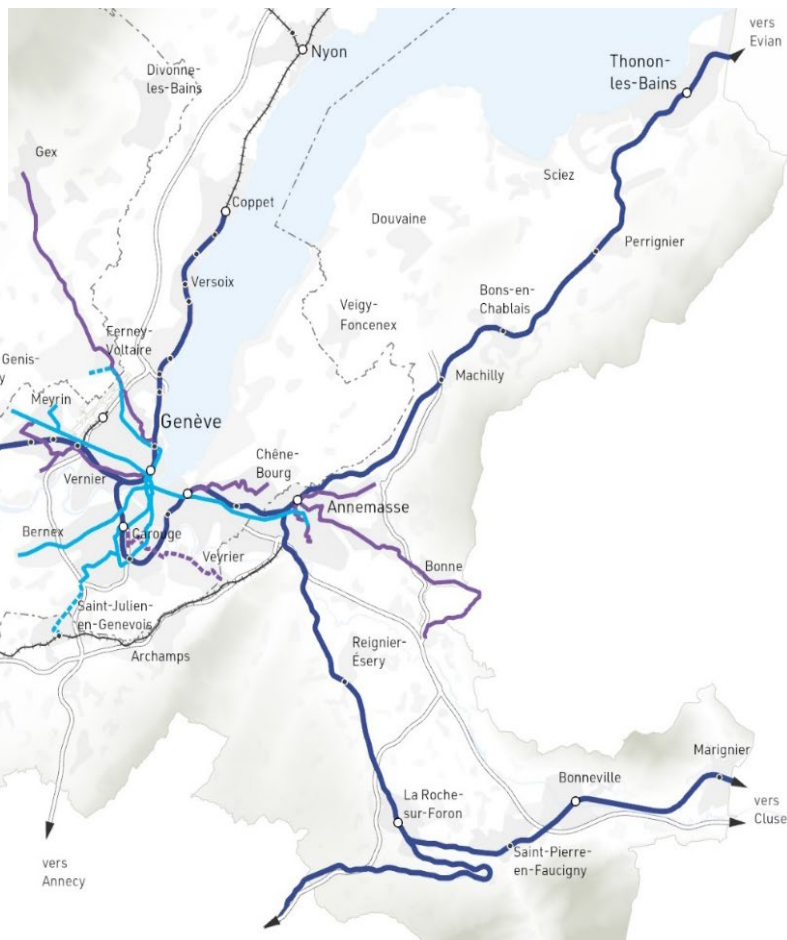
UN FLUX INFLUENCÉ PAR LES INFRASTRUCTURES ET LES OFFRES DISPONIBLES



- Genève attire chaque jour un volume très important de déplacements transfrontaliers (+ de 600'000 entrées et sorties). Le franchissement en mobilité active reste très marginal (- de 2%)
- Le choix entre voiture et transports publics dépend surtout de la qualité et de la disponibilité des alternatives.
- La répartition et l'équilibre entre le TIM et le TC est dépendant de la qualité de l'infrastructure dédiée.

2 - LE RÉSEAU DE TRANSPORTS PUBLICS ET SON ÉVOLUTION

- Léman Express
- Tram existant/en travaux
- Tram réalisé d'ici 2028
- BHNS existant/en travaux
- BHNS réalisé d'ici 2028



Léman Express – mise en service 2019

- 6 lignes RER, 1 ligne RegioExpres
- 42 gares desservies
- **~80'000 voyageurs par jour**

3 lignes de tramway transfrontalières

- **Annemasse (F)**
mise en service 2019
~14'000 voyageurs par jour
+ 1 extension à l'été 2026
- **Nations - Ferney-Voltaire (F)**
mise en service 2028
- **Saint-Julien-en-Genevois (F)**
mise en service 2030

19 lignes de bus transfrontalières

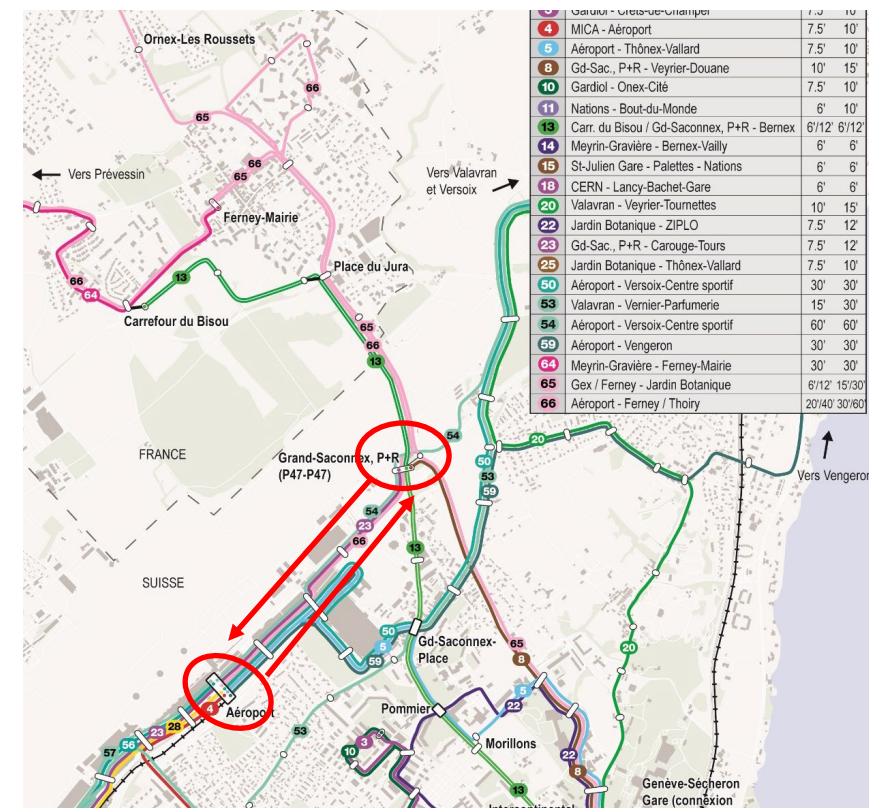
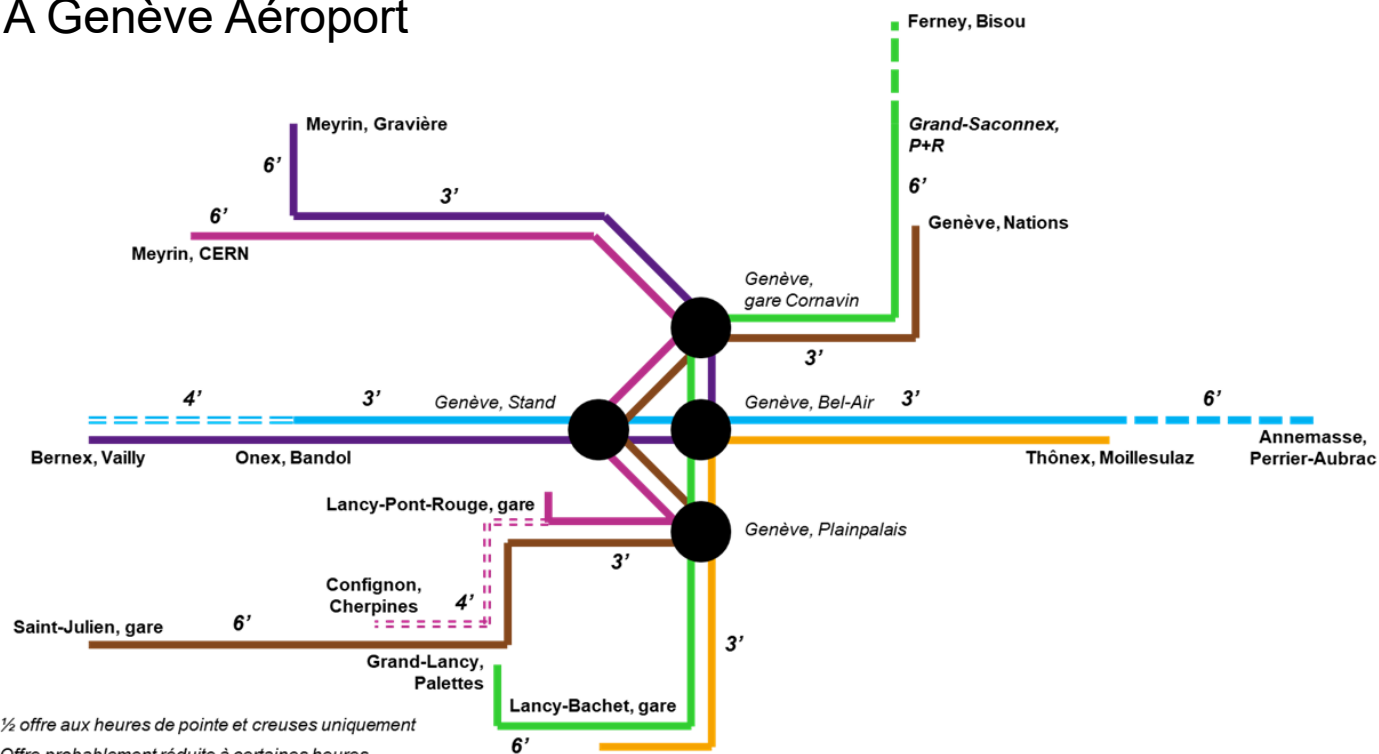
- 16 lignes urbaines dont 1 Bus à haut niveau de service (BHNS)
- 3 lignes interurbaines
- **~45'000 voyageurs par jour**

2 - LE RÉSEAU DE TRANSPORTS PUBLICS ET SON ÉVOLUTION

Décembre 2028 : Refonte envisagée du réseau de trams :

La ligne de tramway 13 reliera Ferney-Voltaire à Genève et offrira plusieurs connexions au réseau bus de part et d'autre de la frontière :

- A Ferney-Voltaire
- Au Grand-Saconnex
- A Genève Aéroport



Offre aux heures de pointe x'

2 - LE RÉSEAU DE TRANSPORTS PUBLICS ET SON ÉVOLUTION

▪ Tram tangentiel et amélioration des infrastructures

Nouvelle liaison de 7 km avec 15 arrêts entre l'Aéroport et le Grand Lancy via Châtelaine et les Esserts.

66 000 voyages/jour attendus, dont 22 000 sur le tronçon du Rhône
Coût estimé : 320 mio CHF.

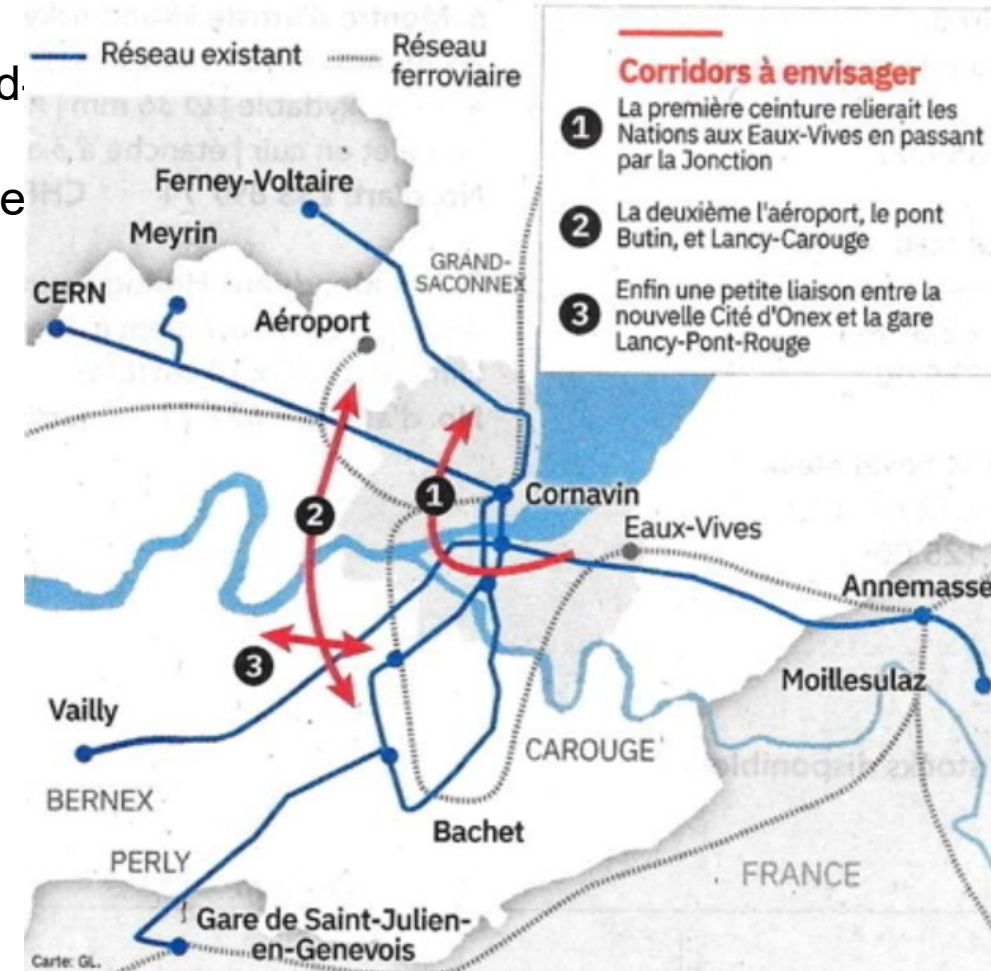
Objectif : désaturer l'hypercentre et renforcer la robustesse du réseau.

▪ Gains envisagés

Liaisons directes périphérie – périphérie, sans passage par le centre.

Réduction des correspondances et priorisation TC.

Gain de plusieurs minutes par trajet → compétitivité accrue face à la voiture.



2 - LE RÉSEAU DE TRANSPORTS PUBLICS ET SON ÉVOLUTION

AMÉLIORATIONS DU LÉMAN EXPRESS

- **2026**

Nouveau parcours de la ligne 7 du Léman Express

- **2032**

Trains supplémentaires plus longs et à 2 niveaux, offrant ainsi 50% de places supplémentaires.

- **Horizon 2038**

Mise en service de la gare souterraine de Cornavin

- Cadence au 1/4 h sur la ligne L5 vers La Plaine;
- Nouvelle offre régionale entre Nyon et l'aéroport;
- Construction d'une halte à Châtelaine.

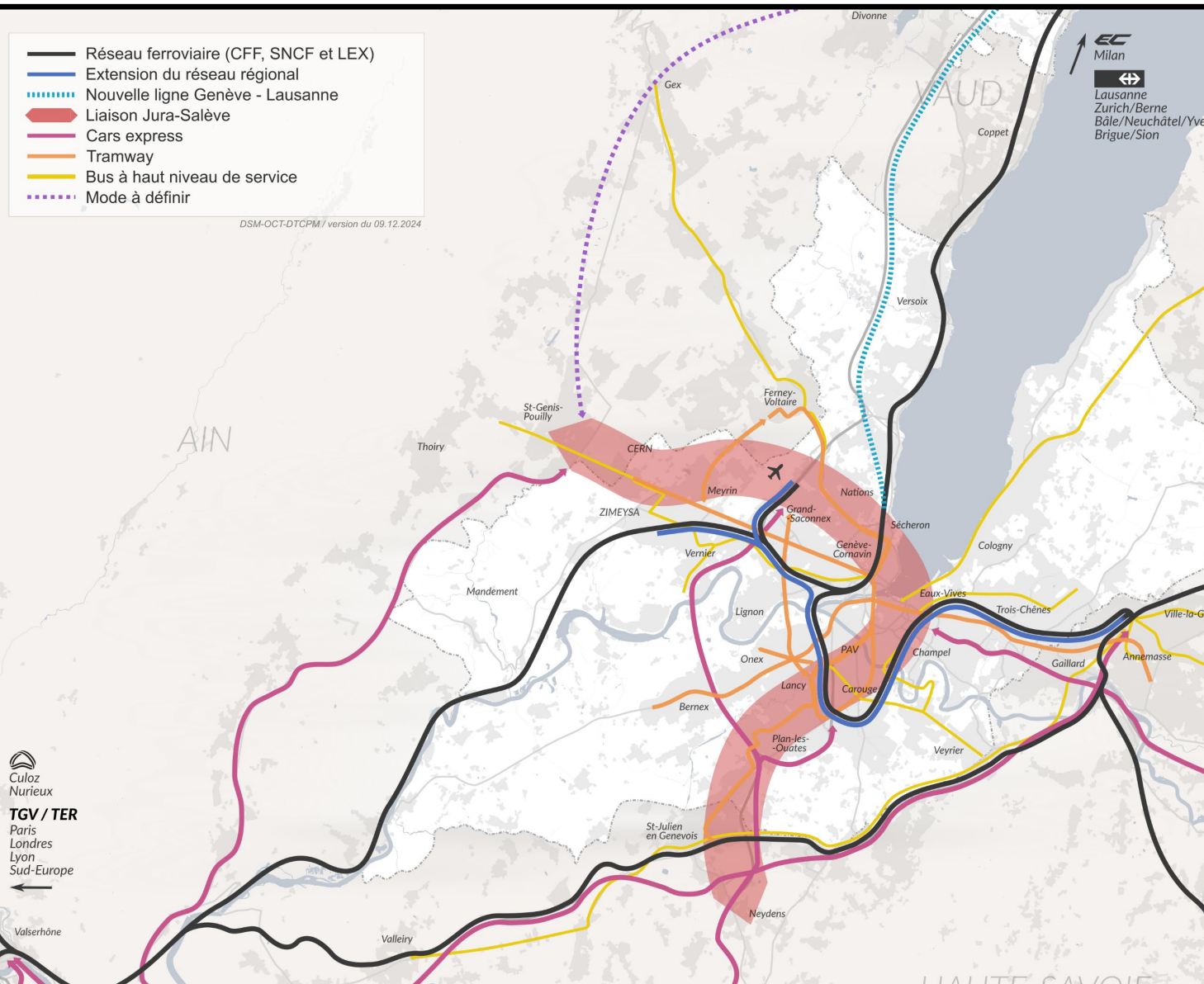


n° sillon	23701	23705	23711	23715
	L7	L7	L7	L7
Régime	Lu-Di	Lu-Ve	Lu-Ve	Lu-Ve
Composition	Flirt US	Flirt US	Flirt US	Flirt US
Annemasse	03:56	06:27	07:57	08:57
Chêne-Bourg	04:01	06:31	08:01	09:01
Genève Eaux-Vives	04:05	06:34	08:04	09:04
Genève Champel	04:07	06:36	08:06	09:06
Lancy Bachet	04:11	06:40	08:10	09:10
Lancy Pont-Rouge	04:14	06:42	08:12	09:12
Vernier		06:48		09:18
Genève Aéroport	04:20			

n° sillon	23720	23722	23726	23730	23734
	L7	L7	L7	L7	L7
Régime	Lu-Ve	Lu-Ve	Lu-Ve	Lu-Ve	Lu-Di
Composition	RE Dosto	RE Dosto	Flirt US	Flirt US	Flirt US
Genève Aéroport					23:54
Vernier			18:12		
Lancy Pont-Rouge	16:48	17:18	18:18	19:18	23:59
Lancy Bachet	16:50	17:20	18:20	19:20	00:01
Genève Champel	16:54	17:24	18:24	19:24	00:04
Genève Eaux-Vives	16:56	17:26	18:26	19:26	00:07
Chêne-Bourg	16:59	17:29	18:29	19:29	00:10
Annemasse	17:03	17:34	18:34	19:34	00:14

Projet d'horaire sous réserve de confirmation commande des sillons

2 - LE RÉSEAU DE TRANSPORTS PUBLICS ET SON ÉVOLUTION



- **Renforcement du Léman Express**
- **Amélioration des liaisons internationales**
- **Création d'un nouvel axe Nord-Sud**
- **Création d'une nouvelle ligne Genève-Lausanne**

Les enjeux :

- Accroissement de l'offre au centre de l'agglomération et l'aéroport ;
- Mise en place d'une desserte par un système de transport à grande capacité et à haute fréquence des zones d'habitations et d'emplois denses du canton actuellement non desservies par le LEX ;
- Création d'une offre transfrontalière supplémentaire en direction du Pays de Gex et de la façade Sud du canton

LIAISON JURA LÉMAN SALÈVE

3 – LE RÉSEAU ROUTIER

Réseau autoroutier et routier cantonal

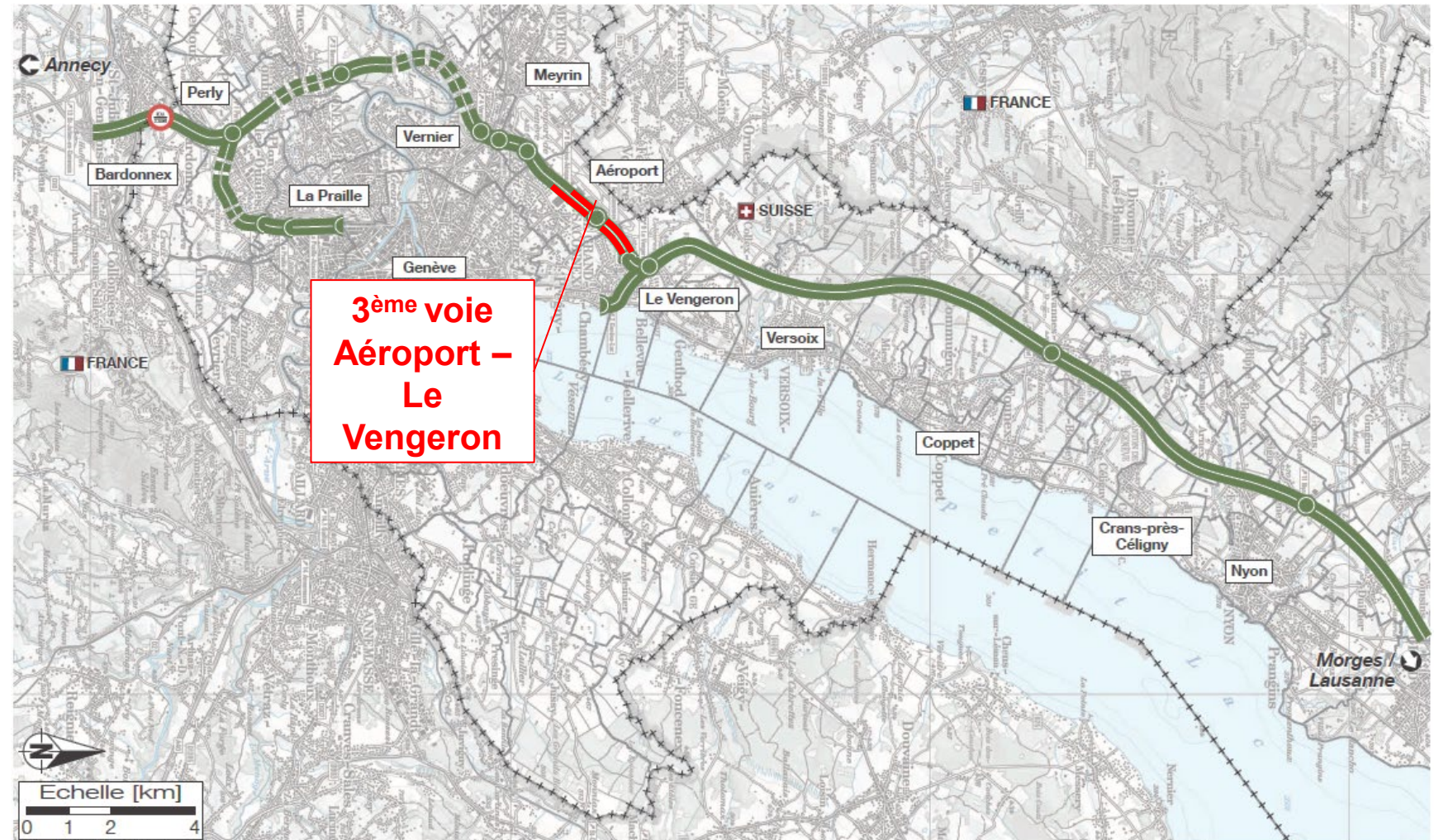


- L'A1 relie l'aéroport au réseau suisse et à la France (A40, A41).
- Routes cantonales assurent la desserte locale.

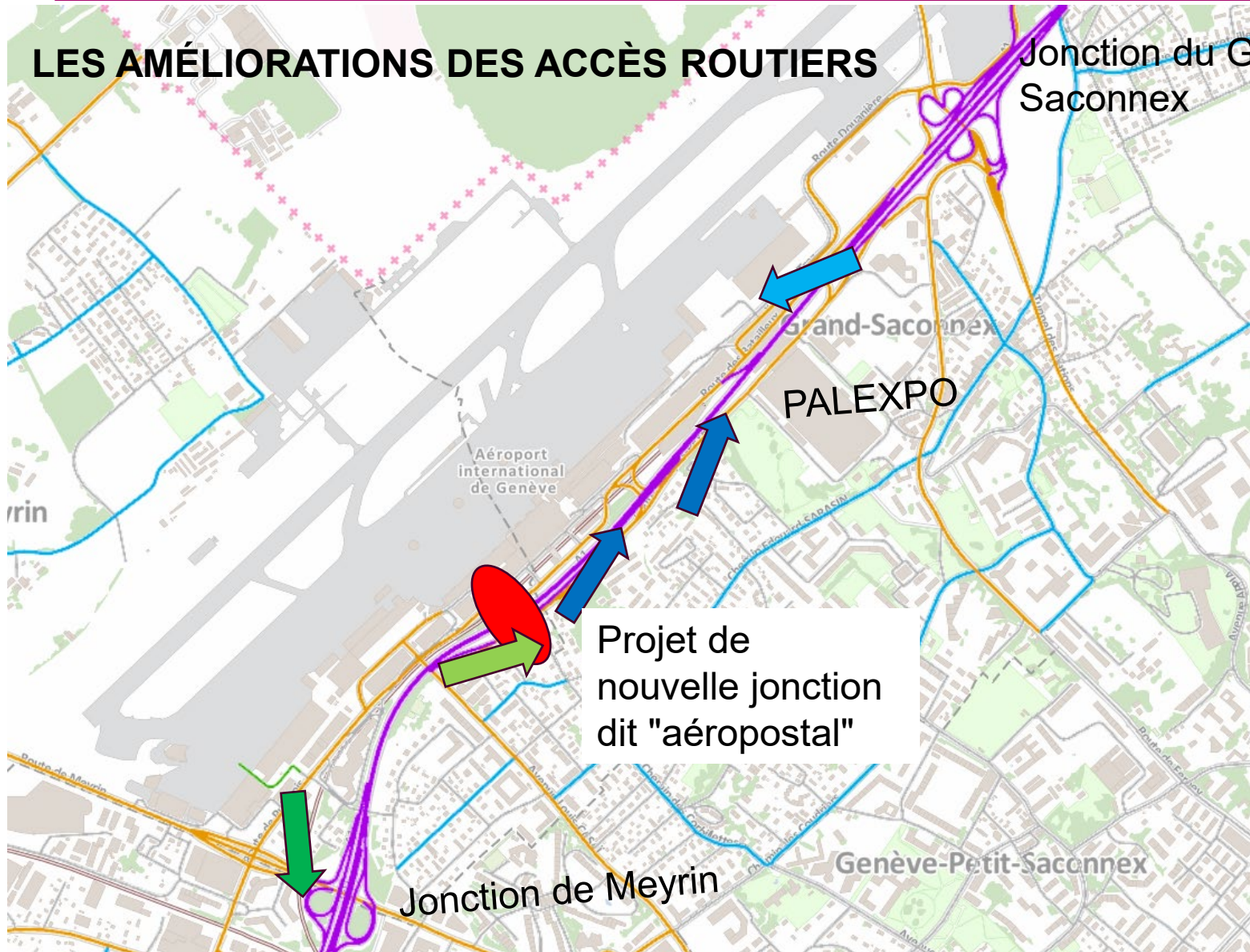
3 – LE RÉSEAU ROUTIER

L'élargissement autoroutier OFROU (2026-2042)

- Portion Vengeron Coppet Nyon abandonnée,
- Repositionnement en cours pour Perly Aéroport / Le Vengeron,



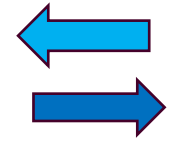
3 – LE RÉSEAU ROUTIER



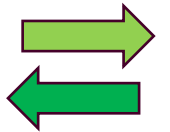
LES AMÉLIORATIONS DES ACCÈS ROUTIERS

Jonction du Grand
Saconnex

Depuis Lausanne
Vers Lausanne



Depuis Perly
Vers Perly



Projet de
nouvelle jonction
dit "aéropostal"

Jonction de Meyrin

Objectifs :

- Une desserte au plus près des destinations,
- Optimiser le schéma de circulation et réduire les kilomètres parcourus
- Compléter le réseau des échangeur en format "périphérique"

4 – LE RÉSEAU DES MOBILITÉS ACTIVES

Plan vélo du Grand-Genève
+ système de vélos en libre service transfrontalier d'ici 2027



Réseau cyclable

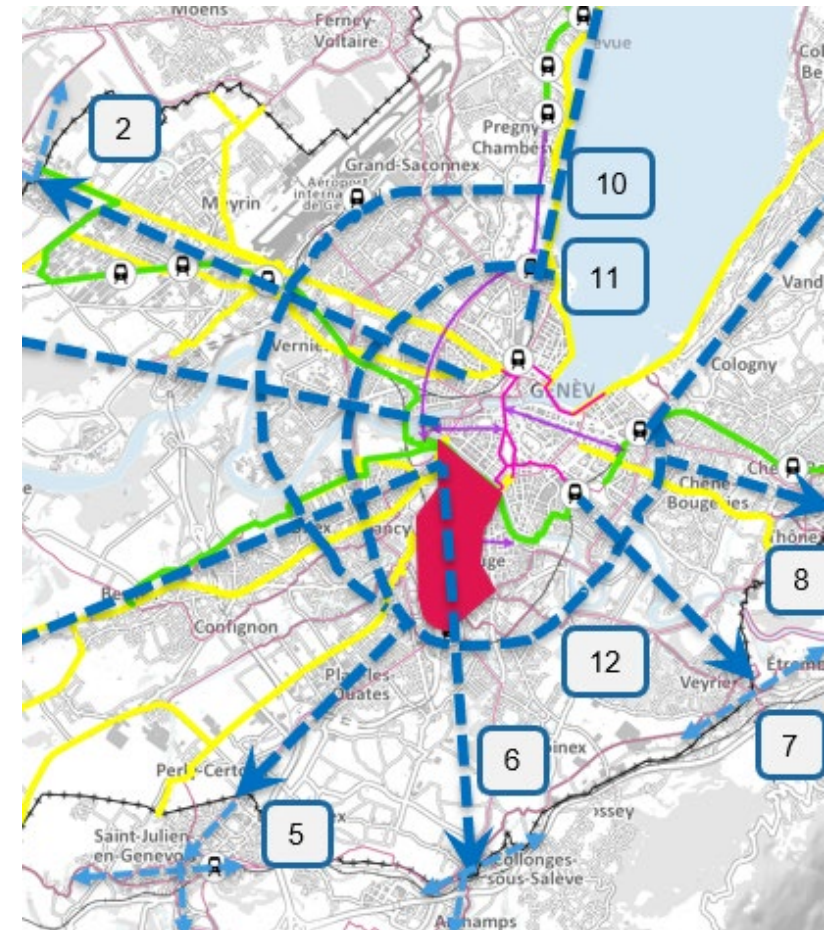
existant / projet

—/--- voie verte

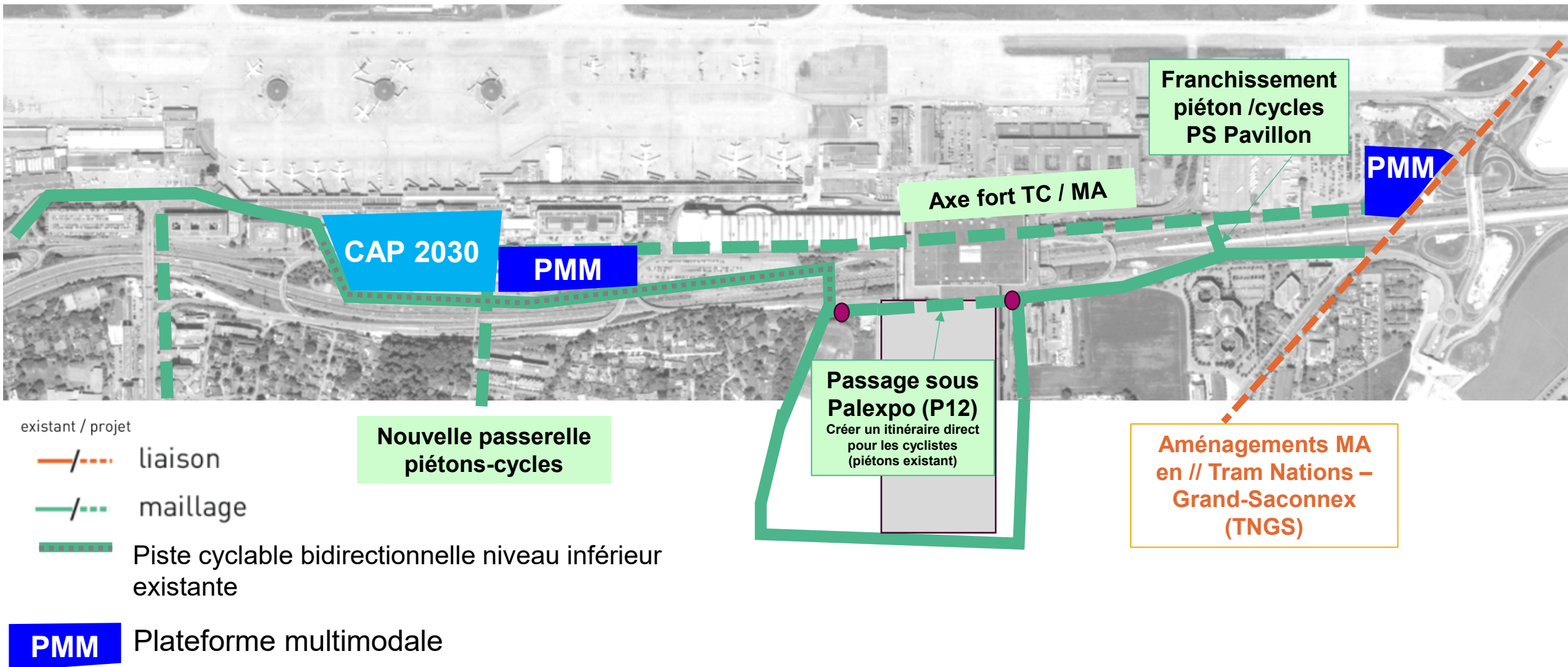
—/--- liaison

—/--- maillage

Projets d'axes forts



4 – LE RÉSEAU DES MOBILITÉS ACTIVES



5 – LES INFRASTRUCTURES EN DEVELOPPEMENT

■ AXE FORT DE LA FAÇADE AÉROPORTUAIRE (SITE PROPRE TC ET MD)

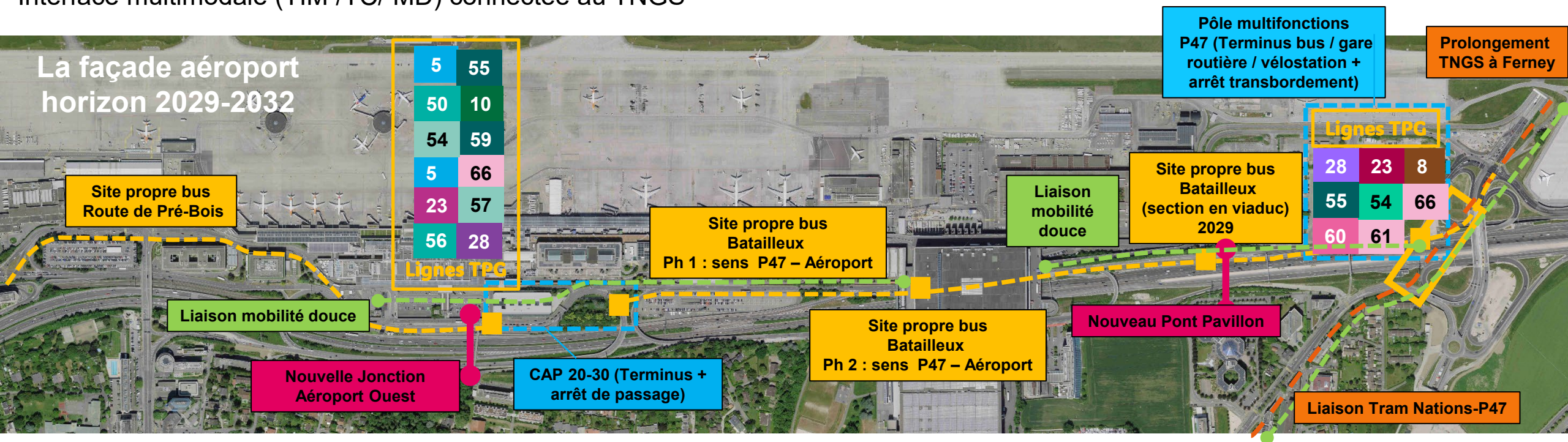
L'axe fort nord permet aux TC et aux MD de desservir efficacement l'ensemble des adresses aéroportuaires depuis le nouveau pôle multifonction.

■ RÉALISATION DE NOUVEAUX OUVRAGES DE FRANCHISSEMENT

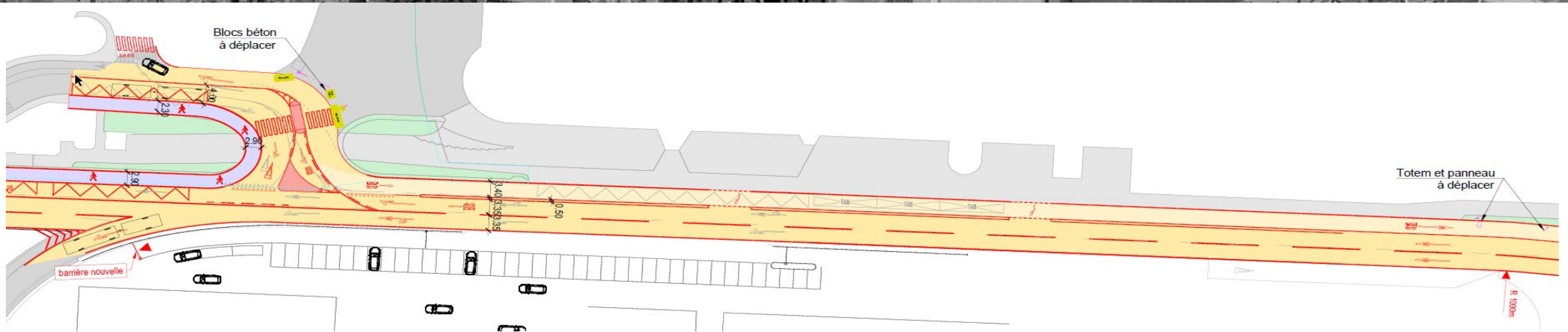
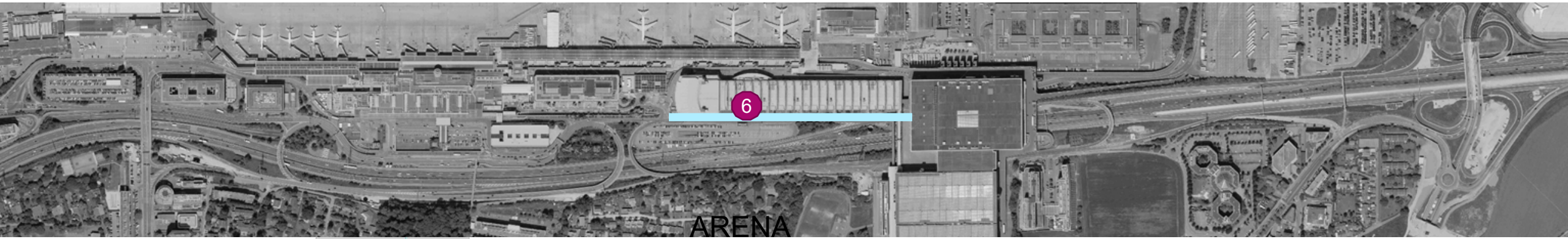
Pont Tram, Pont Pavillon, jonction aéroport Ouest ... évite les détours et désenclave certaines adresses.

■ DÉVELOPPEMENT PÔLE MULTIFONCTION

Interface multimodale (TIM /TC/ MD) connectée au TNGS

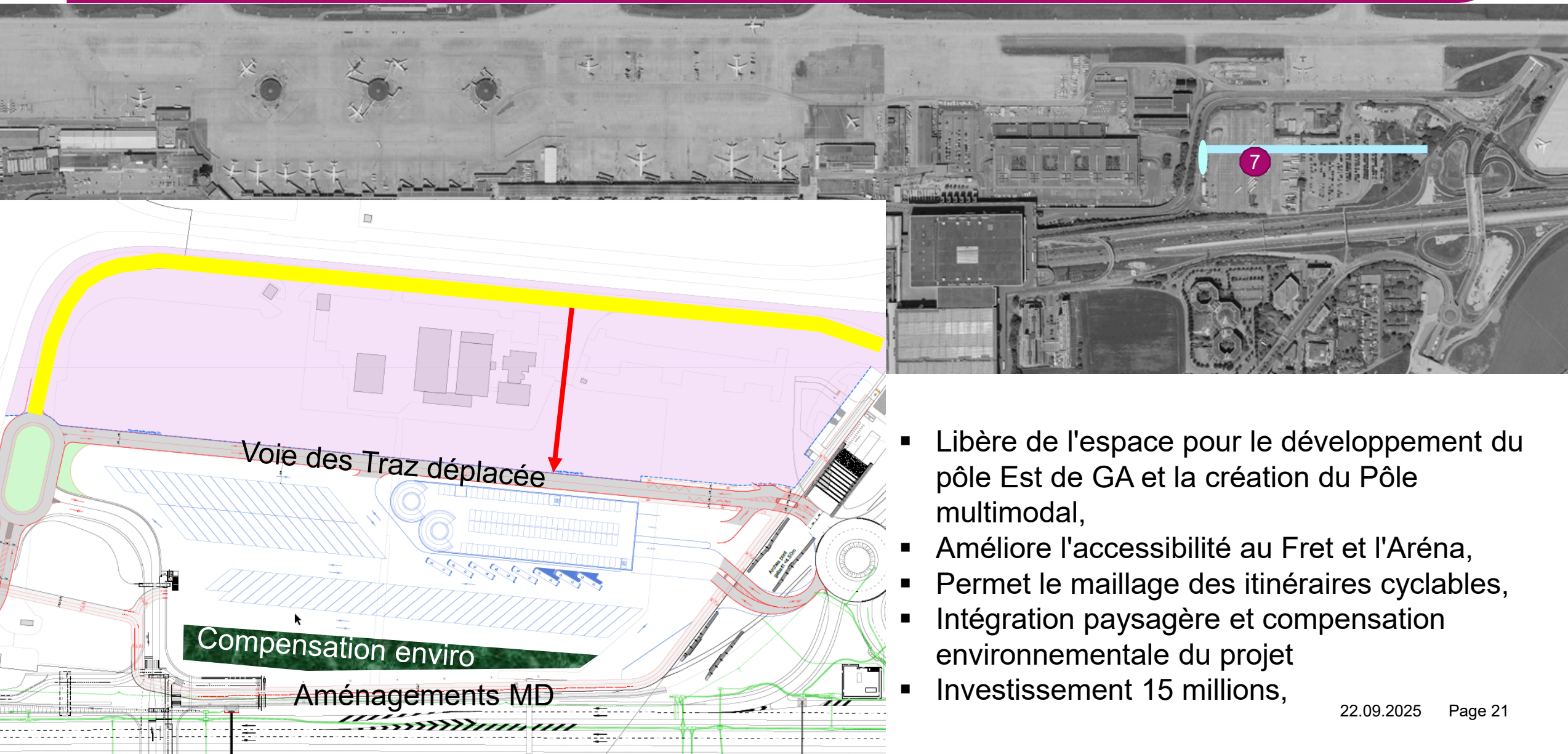


5 – LES INFRASTRUCTURES EN DÉVELOPPEMENT CONTRESENS BATAILLEUX



- Création d'une voie de bus devant la halle 7 de Palexpo et l'Aréna permettant un accès plus rapide depuis l'aéroport en direction du P47
- Gain de temps (environ 4' / bus) et gain financiers (moins de kilomètres parcourus)
- Investissement 5 millions

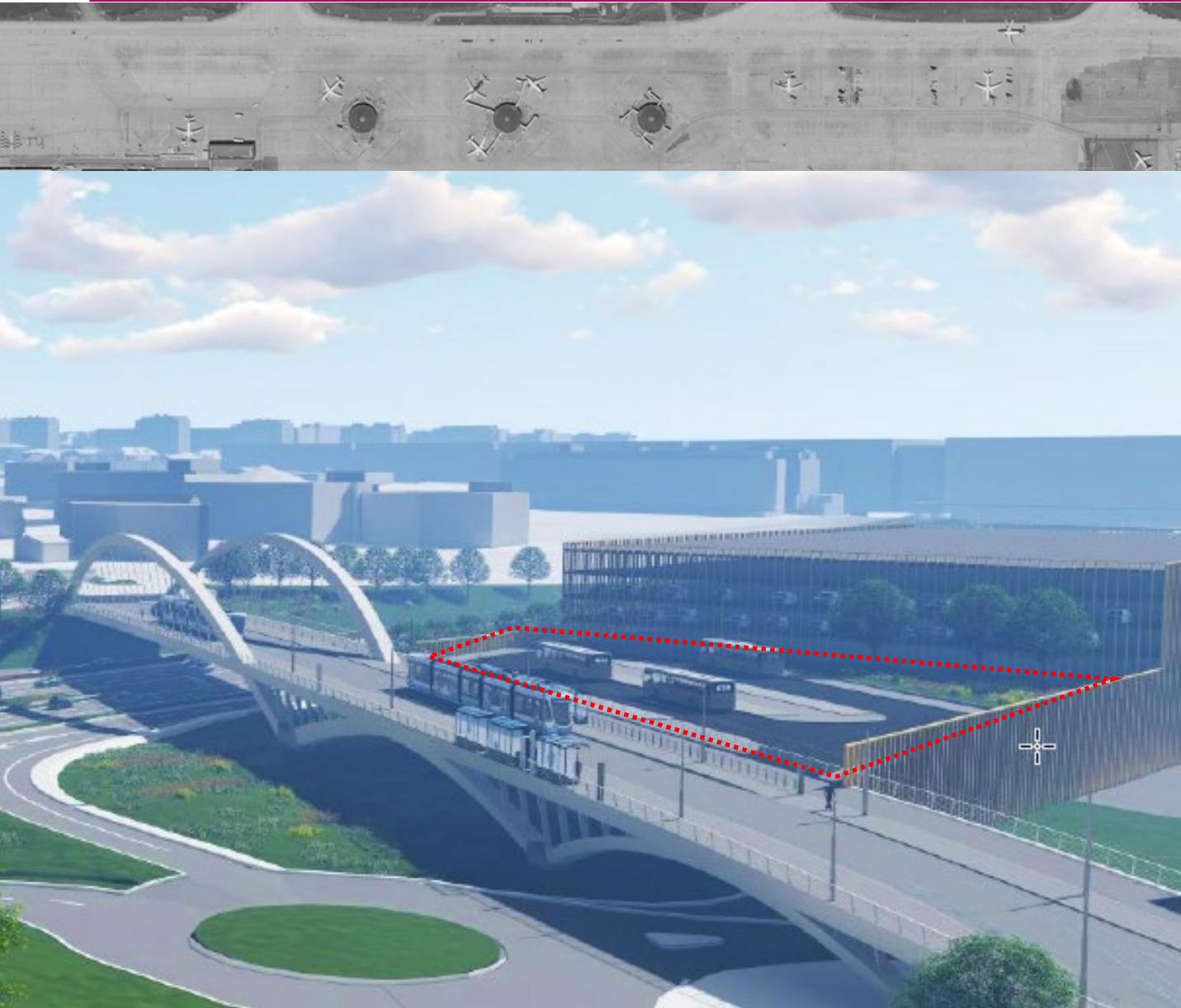
5 – LES INFRASTRUCTURES EN DÉVELOPPEMENT VOIE DES TRAZ + AMÉNAGEMENTS MOBILITÉS ACTIVES



- Libère de l'espace pour le développement du pôle Est de GA et la création du Pôle multimodal,
- Améliore l'accessibilité au Fret et l'Aréna,
- Permet le maillage des itinéraires cyclables,
- Intégration paysagère et compensation environnementale du projet
- Investissement 15 millions,

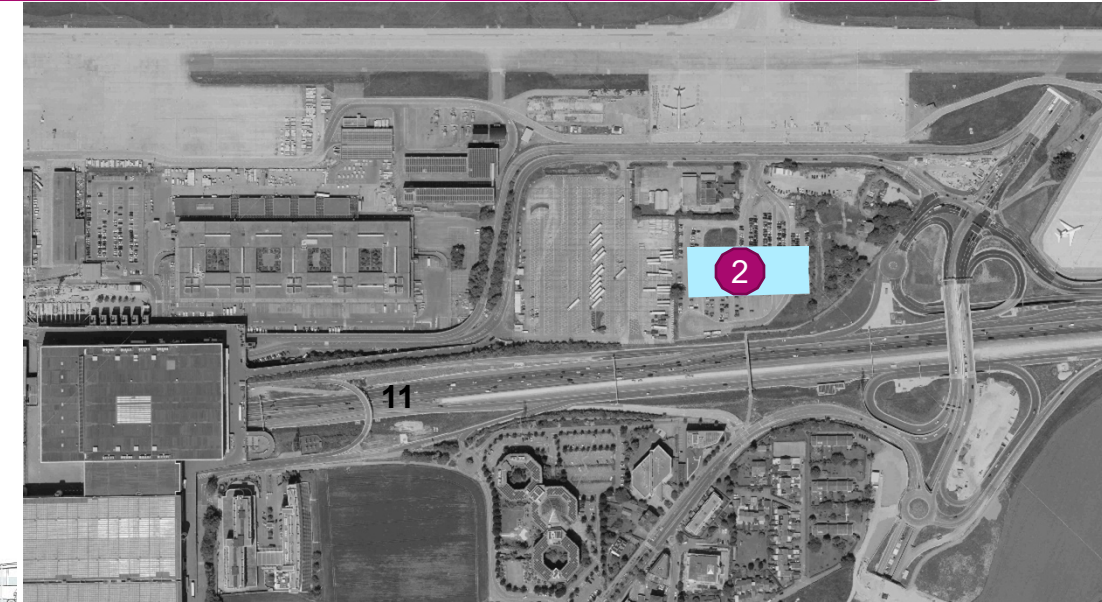
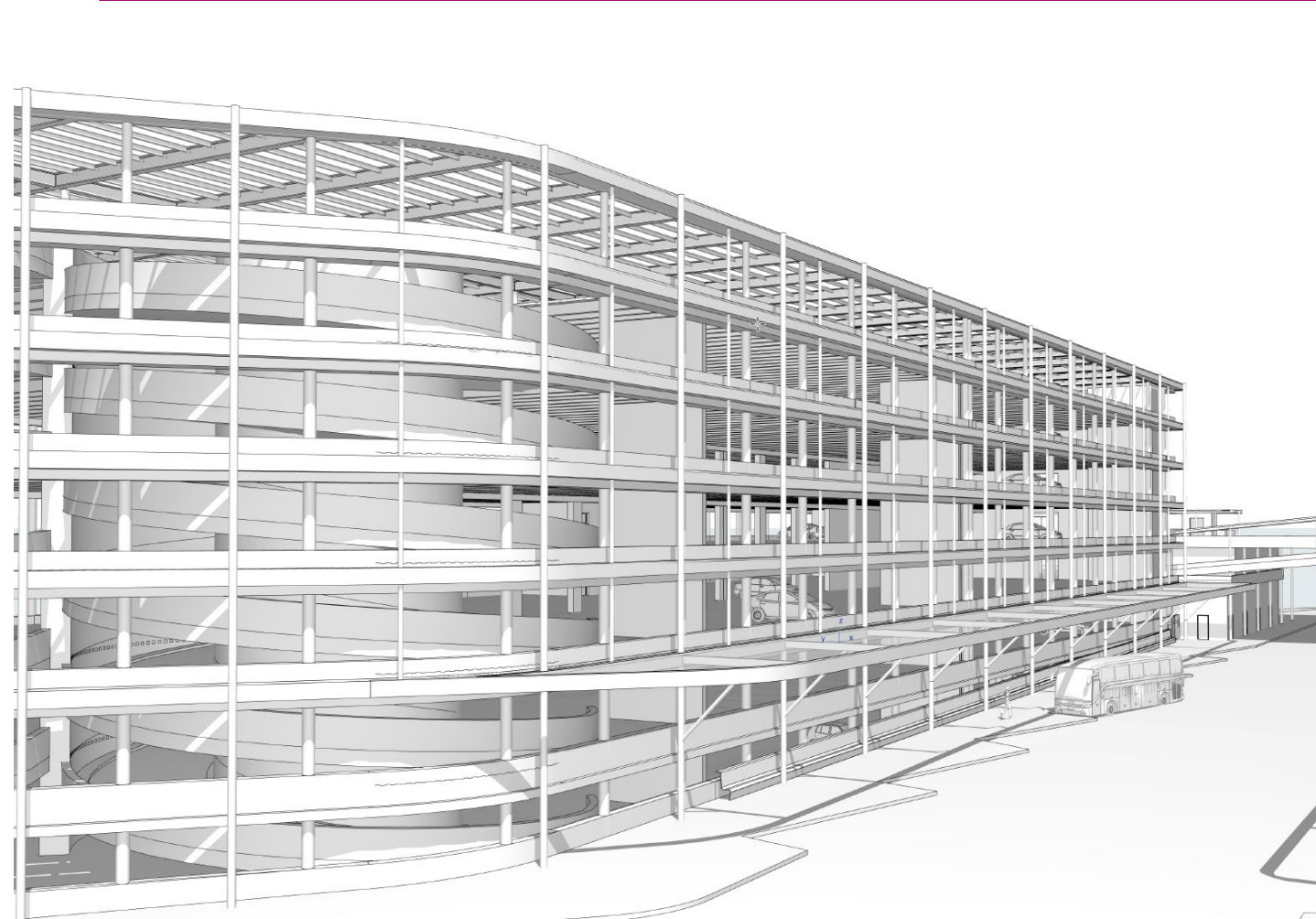
5 – LES INFRASTRUCTURES EN DÉVELOPPEMENT

PLATEFORME MULTIMODALE P+R GRAND-SACONNEX



- Plateforme TC et MD
- Connexion avec le futur arrêt Tram
- Connexion avec le futur P+R
- Autorisation de construire : en cours instruction
- Démarrage travaux T3 2027
- Mise en service déc. 2028
- Coût étape 2025 11 millions

5 - LES INFRASTRUCTURES EN DÉVELOPPEMENT P+R GRAND-SACONNEX (P47) + GARE ROUTIÈRE



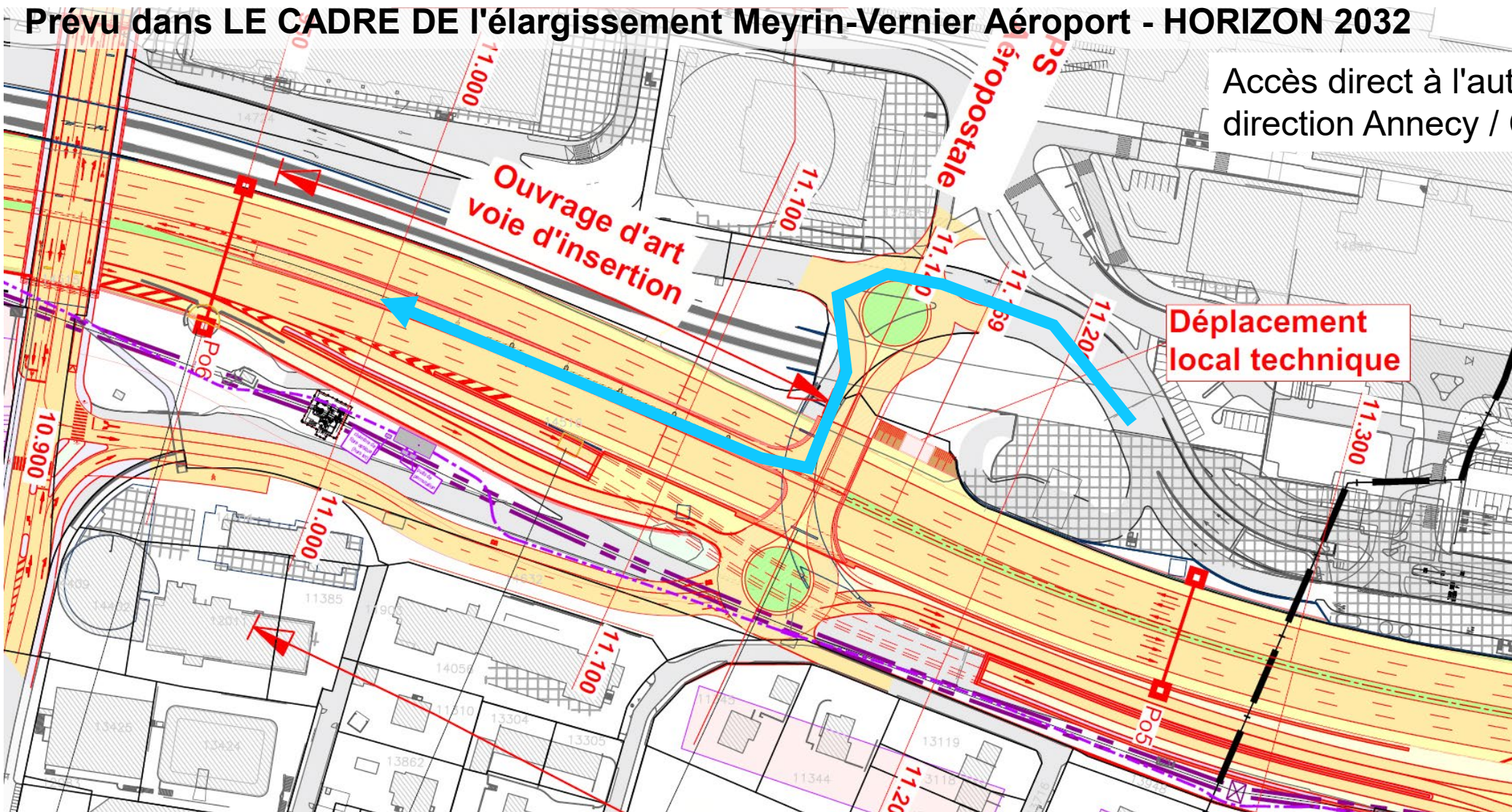
- P+R 700 places
- Gare routière pour les car internationaux
- Investissement 38 millions

5 – LES INFRASTRUCTURES EN DÉVELOPPEMENT

JONCTION AÉROPORT OUEST

Prévu dans LE CADRE DE l'élargissement Meyrin-Vernier Aéroport - HORIZON 2032


Accès direct à l'autoroute
direction Annecy / Carouge



5 – LES INFRASTRUCTURES EN DÉVELOPPEMENT



			Maître d'ouvrage	2025				2026				2027				2028				2029				2030				2031				2032				2033				2034			
				T1	T2	T3	T4	T1	T2	T3	T4	T1	T2	T3	T4	T1	T2	T3	T4	T1	T2	T3	T4	T1	T2	T3	T4	T1	T2	T3	T4	T1	T2	T3	T4	T1	T2	T3	T4				
1	Giratoire P47	OFROU / Canton	Terminé																																								
2	P+R et Gare routière Grand-Saconnex (P47)	Fondation des Parkings																																									
3	Ps Pavillon	Canton																																									
4	TNGS	Canton																																									
5	Plateforme Multimodale	Canton																																									
6	Contressens Batailleux	Canton																																									
7	Déplacement voie des Traz	Canton																																									
8	Viaduc TC/MD	Canton																																									
9	Axe Fort TC/MD Batailleux	Canton																																									
10	Pont Peyrot	Canton																																									
11	Elargissement A1 Vengeron/ Halle 6	OFROU																																									
12	Elargissement A1 Halle 6 / Meyrin (aéropostal)	OFROU																																									
13	PMM Cap 2030	GA																																									
14	Pôle Est GA	GA																																									

 Demande d'autorisation de construire en cours d'instruction

6 - CONCLUSION

PERSPECTIVES ET DÉFIS

- Réussir de la coordination des chantiers en optimisant l'espace et le temps
- Poursuivre de la planification des infrastructure et leur modernisation
- Poursuivre la planification de l'offre en transports publics en travaillant sur la qualité de la desserte transfrontalière et les amplitudes horaires
- Répondre au besoin d'intégration de l'aéroport dans l'urbain,
- Optimiser l'impact de l'accessibilité terrestre de l'aéroport (réduire les distances, améliorer la lisibilité des itinéraires).